

**Ergebnisprotokoll**  
**zur gemeinsamen Sitzung**  
**der Arbeitskreise**  
**„Tourismus, Kultur und Freizeit“**  
am 06.02.2019, 18:00 Uhr  
im Bauernmarkt Dasing

Wittelsbacher Land e.V.  
Münchener Straße 9  
86551 Aichach

Tel. 0 82 51/92-377  
Fax 0 82 51/92-480 377

info@wittelsbacherland-verein.de  
www.wittelsbacherland-verein.de

**Anwesend:**

Hr. Siegfried Bradl, Volksmusikberater Schwaben  
Fr. Daniela Eder, Landratsamt AIC-FDB  
Hr. Walter Föllmer, privat und Vorstandschaft  
Fr. Claudia Glück, Stadt Friedberg  
Fr. Gertrud Hitzler, privat und Vorstandschaft  
Fr. Angela Kerle, Stadt Aichach  
Hr. Leonhard Knauer, Derchinger Heimatkundeverein  
Hr. Volker Waschk, Western City

1. Vorsitzender:  
Dr. Klaus Metzger, Landrat

Stellvertreter:  
Matthias Feiger, Friedberg  
Gertrud Hitzler, Aindling

Geschäftsführer:  
David Hein

**TOP 1 Umstrukturierung des Wittelsbacher Land e. V.**

Hr. Hein erläutert, dass – nach „Wegfall“ des Tourismus als Aufgabengebiet für den WiLa e. V. – die Themen Kultur und Freizeit, sowie touristische Ansätze im Rahmen von potentiellen LEADER-Projekten weiterhin wichtiger Bestandteil des Vereins und somit des Arbeitskreises bleiben. Der Verein fokussiert sich auf den Service als Regionalentwicklungsverein, das Generieren von LEADER-Projekten und auf mögliche Konzeptentwicklungen in Form von Veranstaltungen. Die Bearbeitung des gesamten Aufgabenbereichs Tourismus, inkl. Entwicklung und Vermarktung, obliegen weiterhin dem Landkreis selbst. Die Auflage von touristisch-geprägten Broschüren wie die damaligen „Entdeckungen im Wittelsbacher Land“ liegen nun allein beim Landkreis. Hierzu zählen bspw. die bereits bestehende Wanderbroschüre oder der Biergartenführer.

Fr. Eder stellt die aktuell laufenden und geplanten Maßnahmen seitens des Landkreises vor. Hierzu zählen:

- Neugestaltung der Website [www.wittelsbacherland.de](http://www.wittelsbacherland.de) als rein touristische Homepage
- Beschaffung eines Messestandes
- Überprüfung der vorhandenen touristischen Infrastruktur
- Überprüfung der vorhandenen Publikationen (Pilgerwege/Oxenweg/Jakobsweg)
- Landesausstellung (Mitarbeit in den Bereichen Tourismus, Marketing, Rahmenprogramm)
- Konzipierung einer Radtour „Wittelsbacher“
- Messeauftritte wie bei der afa oder der bevorstehenden WI-LA



Das LAG-Management wird gefördert durch das Bayerische Staatsministerium für Ernährung, Landwirtschaft und Forsten und den Europäischen Landwirtschaftsfonds für die Entwicklung des ländlichen Raums (ELER).

Hr. Hein stellt die neue Internetseite des Vereins vor, welche im März online geschaltet werden soll ([www.wittelsbacherland-verein.de](http://www.wittelsbacherland-verein.de)). Diese dient als niederschwellige Informationsplattform zu den Aufgaben des Vereins und „Schaufenster“ für die eigenen Mitglieder. Insbesondere bei den Mitgliederportraits und beim Veranstaltungskalender wird es praktische und interaktive Neuerungen geben. Die Kernaufgaben sollen leicht und schnell erklärt werden.

Hr. Hein stellt noch die aktuell neu gestaltete Wittelsbacher Land Straßenbahn vor, auf welcher der Verein sechs neue Flächen und der Landkreis zwei neue Flächen fortan bespielen. Es ist angedacht, genau diese Motive inkl. ihrer Claims zukünftig für Messeauftritte, Anzeigen und weitere PR-Aktionen zu verwenden. Diesen Gedanken befürworten alle Anwesenden.

### **TOP 2 Sachstand LEADER-Projekte:**

#### Besinnungsweg Derching - Ein Kulturlandschaftsweg für Körper und Geist

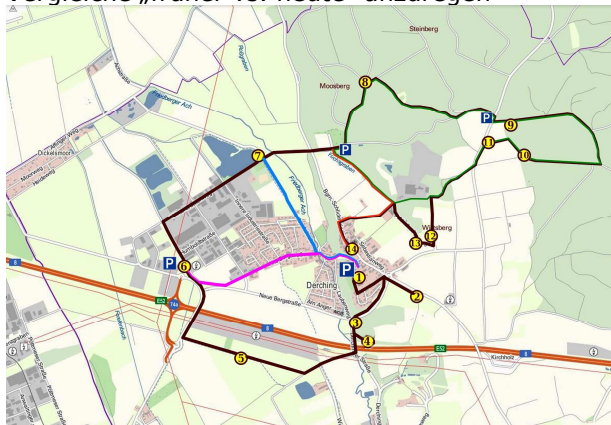
Gute Neuigkeiten gibt es vom geplanten LEADER-Projekt „Besinnungsweg Derching“. Dieses wurde nun von der Stadt Friedberg als Projektträger in den Haushalt eingebracht und soll bereits in der nächsten Sitzung des Entscheidungsgremiums der LAG zum Beschluss vorgestellt werden (12.03.19) Herr Knauer stellt das Projekt dem Arbeitskreis nochmals kurz vor:

- 14 Stationen soll es auf 12 km Wegstrecke geben
- Es ist an mehreren Stellen möglich die Route abzukürzen
- Die Kosten belaufen sich auf rund 130.000 Euro

Jede Station besteht aus 3 Teilen:

- Besinnungsthema mit der Stationsbeschreibung (immer ortsbezogen)
- Sitzgelegenheit
- „Mitgeh-Gedanken“

→ Ziel ist es, einen Beitrag zur Besinnung im Alltag, die eigene Reflexion und Vergleiche „früher vs. heute“ anzuregen



Wittelsbacher Land e.V.  
Münchener Straße 9  
86551 Aichach

Tel. 0 82 51/92-377  
Fax 0 82 51/92-480 377

info@wittelsbacherland-verein.de  
www.wittelsbacherland-verein.de

1. Vorsitzender:  
Dr. Klaus Metzger, Landrat

Stellvertreter:  
Matthias Feiger, Friedberg  
Gertrud Hitzler, Aindling

Geschäftsführer:  
David Hein



Das LAG-Management wird gefördert durch das Bayerische Staatsministerium für Ernährung, Landwirtschaft und Forsten und den Europäischen Landwirtschaftsfonds für die Entwicklung des ländlichen Raums (ELER).

### Sisi Dauerausstellung

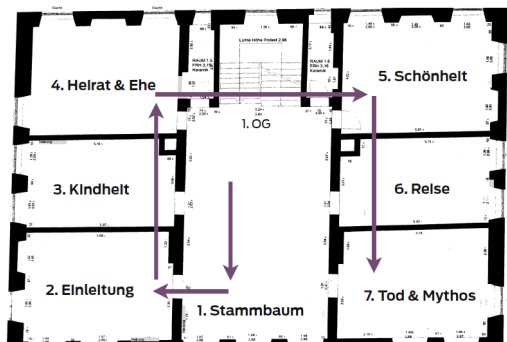
Das Projekt wurde in der Gremiumssitzung im Dezember 2018 mit ausreichend Punkten bewertet, so dass die Stadt Aichach als Projektträger den Antrag beim AELF Nördlingen stellen konnte. Die Eröffnung ist für Anfang 2020 geplant. Hr. Hein gibt einen kurzen Überblick zu den geplanten Vorhaben:

- 6 Räume
- Flexible Ausstellungssysteme für jährlichen Auf- und Abbau
- Multimedia und moderne Medien mit einbeziehen
- Bisherige Zielgruppen 50+ behalten, aber weitere, jüngere Zielgruppen ansprechen
- Sisi-Schloß soll als touristisches Ziel weiter aufgewertet werden

Ein gestalterischer Leitfaden führt die Besucher intuitiv durch die Räume

- Dramaturgie der Gesamtausstellung: vielseitige, interaktive Stationen im Wechsel mit ruhigen, nachdenklichen Räumen
- Inszenierung, die dem Thema und dem Gebäude gerecht wird
- Multisensorische Szenografie: Hören, Riechen, Fühlen, Mitmachen
- Besucher kann Schritt für Schritt das Leben der Kaiserin nachempfinden
- In jedem Raum ein Zitat (z.B. aus Elisabeths Tagebüchern)

#### 1. OBERGESCHOSS Besucherführung



#### Dramaturgie der Ausstellung:

- Schritt für Schritt das Leben der Kaiserin nachempfinden
- In jedem Raum ein »Highlight«
- vielseitige, interaktive Stationen
- auch ruhige, nachdenkliche Räume

### Lechfeldschlacht – Digitaler Geschichtspfad

Momentan wird am Internetauftritt und der mobilen Version gearbeitet

- Das Trans-Media-Spiel wird gerade im „Feintuning“ programmiert
- Ein Plakat zur ersten Bewerbung wird konzipiert und realisiert.
- Geplanter Start zur Sonderausstellung „Heinrich I / Quedlinburg“

Wittelsbacher Land e.V.  
Münchener Straße 9  
86551 Aichach

Tel. 0 82 51/92-377  
Fax 0 82 51/92-480 377

info@wittelsbacherland-verein.de  
www.wittelsbacherland-verein.de

1. Vorsitzender:  
Dr. Klaus Metzger, Landrat

Stellvertreter:  
Matthias Feiger, Friedberg  
Gertrud Hitzler, Aindling

Geschäftsführer:  
David Hein



Das LAG-Management wird gefördert durch das Bayerische Staatsministerium für Ernährung, Landwirtschaft und Forsten und den Europäischen Landwirtschaftsfonds für die Entwicklung des ländlichen Raums (ELER).

- Ziel ist, dass die Seite möglichst bis Mai schon aufrufbar ist.

#### Lechfeldschlacht – Gesichtspunkte

Es ist weiter geplant, das Projekt als Kooperationsprojekt aufzusetzen, auch um eine 60-Förderung zu erhalten. Dafür ist es notwendig, dass sich in allen beteiligten Gebietskörperschaften/LAG-Gebieten eine oder mehrere Stationen befinden. Schwabmünchen (Station Haldenburg) ist vor längerem abgesprungen.

- Fest dabei sind : Kissing, Todtenweis und Pöttmes
- Angefragt: Fischach (ehem. Jüdische Schule), Königsbrunn (Ulrichskirche - Träger Lkr. Augsburg oder Stadt Königsbrunn), Friedberg (Hagerturm-Blick auf Lechfeld) und das Diözesanmuseum in Augsburg (**Termin Mitte April**)

#### **TOP 3 Kurzworkshop – Ideensammlung, Teilnehmer generieren**

Der Landkreis arbeitet aktuell an der Entwicklung eines Marketingkonzeptes für das Wittelsbacher Land. Als Zielgruppe wurde die „bürgerliche Mitte“ definiert, insgesamt soll die Marke „Wittelsbacher Land“ gestärkt werden. Dies entspricht auch, den in der aktuellen LES formulierten Entwicklungs- und Handlungszielen. Im bevorstehenden Bilanzworkshop (20. März 2019) sollen auf Basis der verschickten Fragebögen sowie Anregungen aus dieser Sitzung zukünftige Projektideen und Vorhaben formuliert werden. Im Vorfeld der Sitzung wurde bereits um Rückmeldungen gebeten. Als vermeintlich interessante Themenfelder für den AK wurden „Barrierefreie Angebote“ und „Attraktivität des ÖPNV steigern“ genannt. Die Beteiligten sind sich einig, dass beides wichtige Felder für den Tourismus darstellen, doch die Handhabe für den AK sowie die LAG (LEADER-Förderung fraglich, aufgrund von Wettbewerbsvorteil) sehr schwierig und aufwendig sei.

Hr. Hein verweist nochmals darauf, dass es Kernaufgabe des AKs ist, die Ideen und Projektträgern für LEADER zu generieren. Ziel des Bilanzworkshops ist es somit auch, einen Weg zu finden, diese zu erreichen. Die beiden genannten Themenfelder werden als Impulse in den Bilanzworkshop aufgenommen werden, um dort evtl. die Herausforderung der benötigten „Man-power“ zu lösen.

Bei der anschließenden Abfrage, bei der die Anwesenden, thematische Schwerpunkte setzen (es gibt 14 Punkte zu verteilen) und jeweilige Akteure benennen sollen, kommen folgende Ergebnisse zum Tragen (hervorgeheben, die vermeintlich vielversprechendsten):

Themen	Bewertung/ Punkte	Akteure	Idee
<b>Kulturprojekte</b>	<b>5</b>		<b>Kunstpfad: Kunstobjekte an ungewöhnlichen Orten im Landkreis</b>
Barrierefreie Angebote	0	Vertreter der Kommunen	
<b>Freizeitangebot für</b>	<b>2</b>	Vereine	

Wittelsbacher Land e.V.  
Münchener Straße 9  
86551 Aichach

Tel. 0 82 51/92-377  
Fax 0 82 51/92-480 377

info@wittelsbacherland-verein.de  
www.wittelsbacherland-verein.de

1. Vorsitzender:  
Dr. Klaus Metzger, Landrat

Stellvertreter:  
Matthias Feiger, Friedberg  
Gertrud Hitzler, Aindling

Geschäftsführer:  
David Hein



Das LAG-Management wird gefördert durch das Bayerische Staatsministerium für Ernährung, Landwirtschaft und Forsten und den Europäischen Landwirtschaftsfonds für die Entwicklung des ländlichen Raums (ELER).

<b>Kinder und Jugendliche</b>			
Freizeitangebot für Senioren	1		
<b>Nachhaltiger Tourismus</b>	<b>3</b>	Ortsbäuerinnen, Erlebnis-Bauernhofbesitzer	Radlbus
Touristische Infrastruktur	1		
<b>Landesausstellung</b>	<b>2</b>		

Die gelb markierten Aspekte, werden in dem Bilanzworkshop vertieft.

Weitere Fragestellungen für den Workshop:

- Sind die relevanten Akteure oder Akteursgruppen eingebunden?
- Ist die Bevölkerung kontinuierlich eingebunden?
- Generieren von Projektträgern und Experten: Wer ist das? Wie erreiche ich diese?

#### TOP 4 Ausblick/Sonstiges

- Die nächste AK-Sitzung soll für Ende April terminiert werden;
- Die Steuerungsgruppe für das Projekt Volksmusik trifft sich am 19.02.19. Hier soll u. a. eine mögliche Beteiligung im Rahmen der Landesausstellung thematisiert werden. Hr. Hein wird insbesondere mit Hr. Bradl in Verbindung bleiben, um seine Expertise miteinzubeziehen. Die von Hr. Bradl, extra eingebrachten Anregungen „Wie passen Tourismus und Volkskultur/musik zusammen“ sowie weitere Anregungen wird Hr. Hein zunächst mit der Steuerungsgruppe abklären und sich im Anschluss bei Hr. Bradl melden.

Hr. Hein informiert abschließend, insbesondere die Vertreter der Städte Aichach und Friedberg, dass sie sich gerne wieder beim Wittelsbacher Land Herbstmarkt bei Segmüller (12./22. Sept.) beteiligen können. Ideen für besondere Aktionen oder Gewinnspiele sollen bitte der Geschäftsstelle bis Anfang März übermittelt werden.

Des Weiteren hat die Stadt Friedberg auch für 2019 angeboten, sich auf dem Weihnachtsmarkt gemeinsam zu präsentieren. Hier gilt es vor allem zu sehen, ob genügend „Helfer“ für die Standzeiten akquiriert werden können. Aichach und Friedberg signalisieren bereits, dass es sehr schwer werden wird, hier zu unterstützen. Sollte es einen Stand geben, können sich die beiden Städte sowie der Landkreis natürlich auch gerne rein inhaltlich beteiligen.

Aichach, 18.02.2019

Wittelsbacher Land e.V.  
Münchener Straße 9  
86551 Aichach

Tel. 0 82 51/92-377  
Fax 0 82 51/92-480 377

info@wittelsbacherland-verein.de  
www.wittelsbacherland-verein.de

1. Vorsitzender:  
Dr. Klaus Metzger, Landrat

Stellvertreter:  
Matthias Feiger, Friedberg  
Gertrud Hitzler, Aindling

Geschäftsführer:  
David Hein



Das LAG-Management wird gefördert durch das Bayerische Staatsministerium für Ernährung, Landwirtschaft und Forsten und den Europäischen Landwirtschaftsfonds für die Entwicklung des ländlichen Raums (ELER).